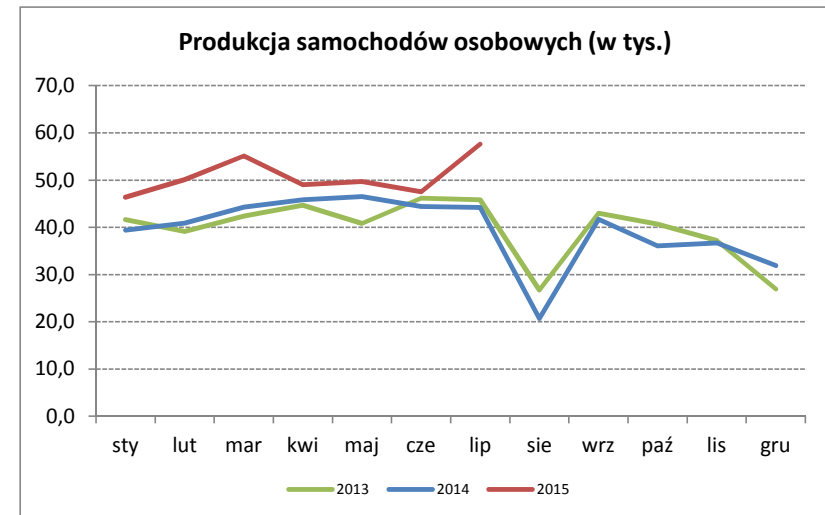
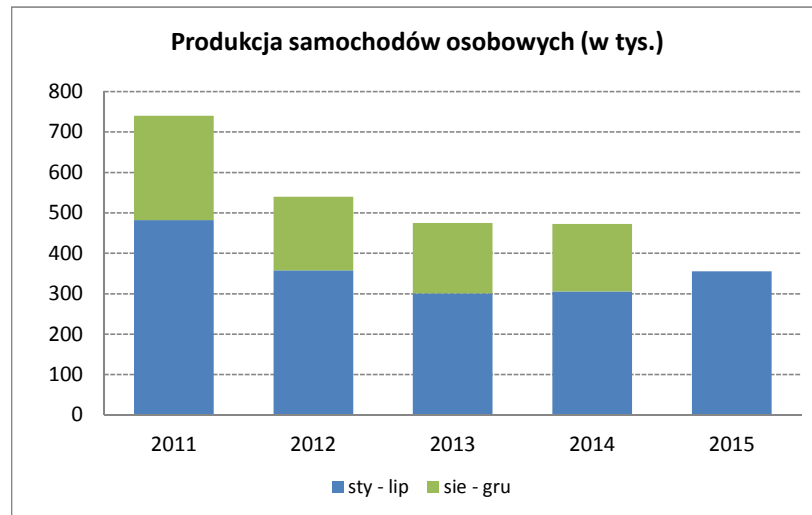


Produkcja samochodów osobowych (GUS)*

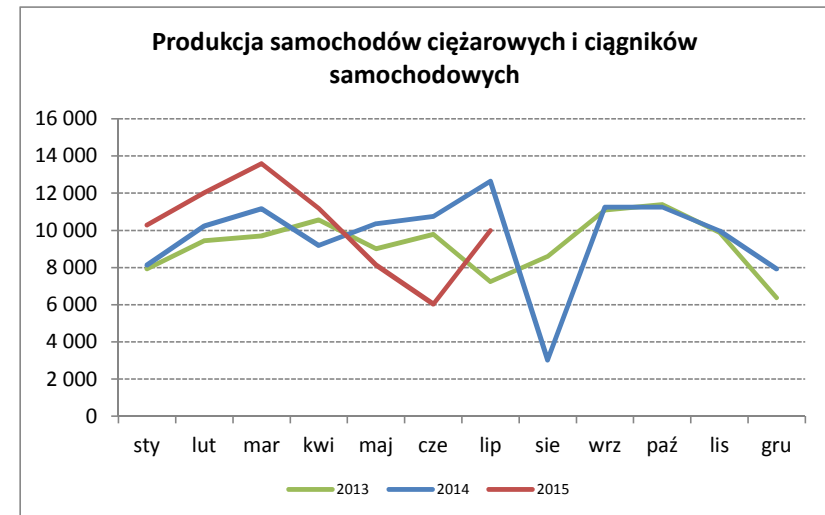
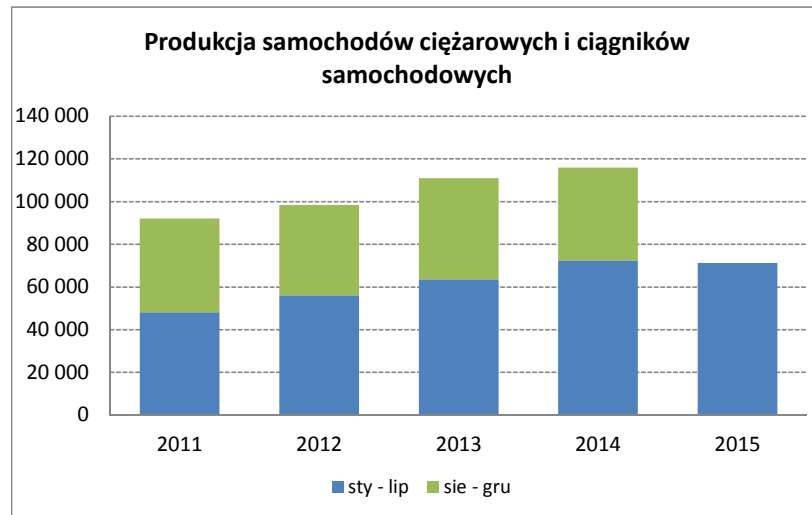
		w tys. sztuk													przeciętna miesięczna	
		sty	lut	mar	kwi	maj	cze	lip	sie	wrz	paź	lis	gru	RAZEM		
Produkcja	2011	64,7	72,5	79,4	67,8	68,7	67,6	61,9	36,3	62,3	56,0	53,9	49,1	740,2	61,7	
	2012	56,2	60,0	56,1	45,6	46,5	49,5	43,9	27,4	42,4	44,5	38,4	29,5	540,0	45,0	
	2013	41,6	39,1	42,4	44,7	40,8	46,2	45,8	26,7	43,0	40,7	37,2	26,9	475,1	39,6	
	2014	39,4	40,9	44,3	45,8	46,5	44,4	44,2	20,7	41,7	36,1	36,7	31,9	472,6	39,4	
	2015	46,4	50,1	55,1	49,0	49,7	47,5	57,6						355,4	50,8	
Zmiana	r/r 15/14	17,8%	22,5%	24,4%	7,0%	6,9%	7,0%	30,3%								
	narast		20,2%	21,7%	17,7%	15,4%	14,0%	16,3%								
	r/r 14/13	-5,3%	4,6%	4,5%	2,5%	14,0%	-3,9%	-3,5%	-22,5%	-3,0%	-11,3%	-1,3%	18,6%			
	narast		-0,5%	1,2%	1,5%	4,0%	2,6%	1,6%	-0,3%	-0,6%	-1,7%	-1,7%	-0,5%			
	r/r 13/12	-26,0%	-34,8%	-24,4%	-2,0%	-12,3%	-6,7%	4,3%	-2,6%	1,4%	-8,5%	-3,1%	-8,8%			
	narast		-30,6%	-28,6%	-23,0%	-21,1%	-18,8%	-16,0%	-15,0%	-13,4%	-12,9%	-12,2%	-12,0%			
r/r 12/11	-13,1%	-17,2%	-29,3%	-32,7%	-32,3%	-26,8%	-29,1%	-24,5%	-31,9%	-20,5%	-28,8%	-39,9%				
narast		-15,3%	-20,5%	-23,4%	-25,1%	-25,4%	-25,9%	-25,8%	-26,4%	-25,9%	-26,1%	-27,0%				



*Niektóre dane mają charakter tymczasowy i mogą ulec zmianie w kolejnych publikacjach GUS

Produkcja samochodów ciężarowych i ciągniki drogowe do ciądnienia nacze (GUS)*

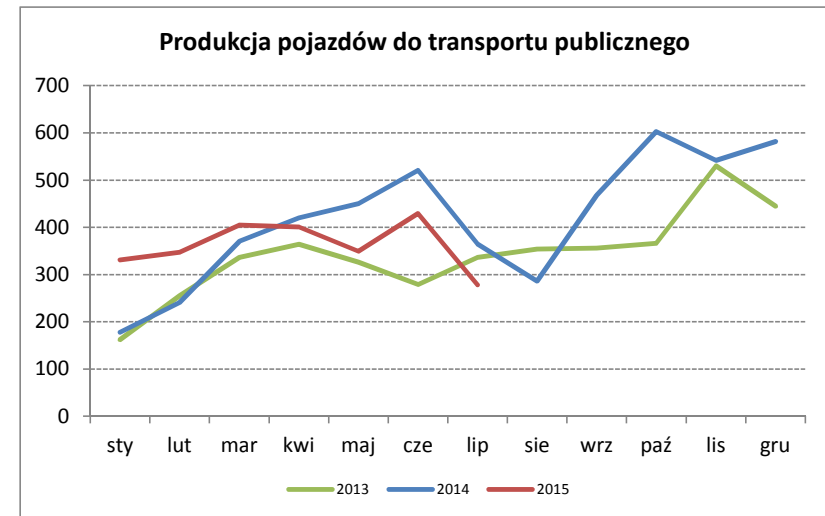
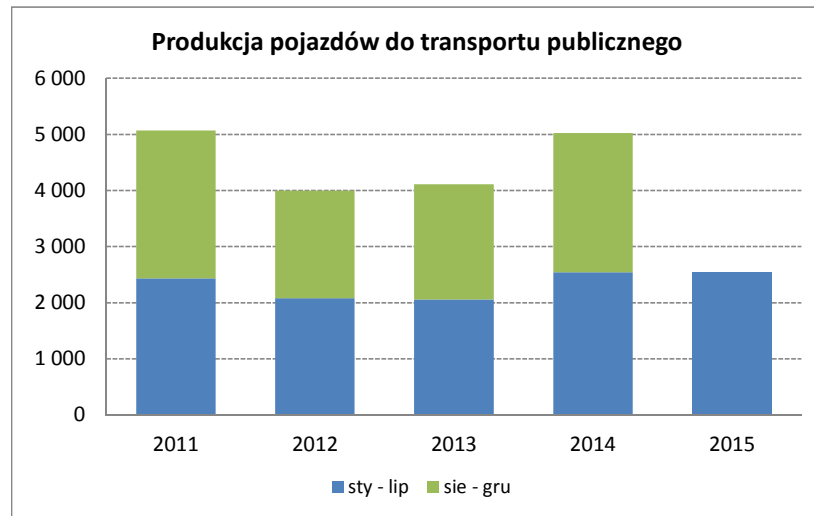
		w sztukach													przeciętna miesięczna	
		sty	lut	mar	kwi	maj	cze	lip	sie	wrz	paź	lis	gru	RAZEM		
Produkcja	2011	6 503	6 917	8 665	7 146	6 912	7 452	4 547	8 176	9 366	10 930	7 684	7 766	92 064	7 672	
	2012	7 838	8 871	7 666	7 483	7 648	7 910	8 626	5 830	9 059	9 601	9 758	8 160	98 450	8 204	
	2013	7 926	9 442	9 703	10 560	9 009	9 785	7 240	8 599	11 089	11 381	9 892	6 377	111 003	9 250	
	2014	8 138	10 237	11 157	9 188	10 347	10 755	12 646	3 010	11 257	11 254	9 970	7 919	115 878	9 657	
	2015	10 282	12 017	13 593	11 187	8 124	6 022	9 990						71 215	10 174	
Zmiana	r/r 15/14	26,3%	17,4%	21,8%	21,8%	-21,5%	-44,0%	-21,0%								
	narast		21,4%	21,5%	21,6%	12,5%	2,3%	-1,7%								
	r/r 14/13	2,7%	8,4%	15,0%	-13,0%	14,9%	9,9%	74,7%	-65,0%	1,5%	-1,1%	0,8%	24,2%			
	narast		5,8%	9,1%	2,9%	5,2%	6,0%	13,8%	4,4%	4,1%	3,4%	3,2%	4,4%			
	r/r 13/12	1,1%	6,4%	26,6%	41,1%	17,8%	23,7%	-16,1%	47,5%	22,4%	18,5%	1,4%	-21,9%			
	narast		3,9%	11,1%	18,1%	18,1%	19,0%	13,6%	16,8%	17,5%	17,6%	15,9%	12,8%			
r/r 12/11	20,5%	28,2%	-11,5%	4,7%	10,6%	6,1%	89,7%	-28,7%	-3,3%	-12,2%	27,0%	5,1%				
narast		24,5%	10,4%	9,0%	9,3%	8,8%	16,4%	9,9%	8,0%	5,1%	7,1%	6,9%				



*Niektóre dane mają charakter tymczasowy i mogą ulec zmianie w kolejnych publikacjach GUS

Produkcja pojazdów do transportu publicznego (do przewozu 10 osób i więcej) (GUS)*

		w sztukach													przeciętna miesięczna	
		sty	lut	mar	kwi	maj	cze	lip	sie	wrz	paź	lis	gru	RAZEM		
Produkcja	2011	257	266	332	385	445	463	286	433	534	553	644	470	5068	422	
	2012	201	293	281	317	372	352	268	278	389	351	462	432	3996	333	
	2013	162	255	336	364	326	279	336	354	356	366	530	445	4109	342	
	2014	178	241	370	420	450	521	365	286	468	603	542	582	5026	419	
	2015	331	347	405	401	349	429	278						2540	363	
Zmiana	r/r 15/14	86,0%	44,0%	9,5%	-4,5%	-22,4%	-17,7%	-23,8%								
	narast		61,8%	37,3%	22,7%	10,5%	3,8%	-0,2%								
	r/r 14/13	9,9%	-5,5%	10,1%	15,4%	38,0%	86,7%	8,6%	-19,2%	31,5%	64,8%	2,3%	30,8%			
	narast		0,5%	4,8%	8,2%	15,0%	26,6%	23,7%	17,4%	19,2%	24,5%	21,3%	22,3%			
	r/r 13/12	-19,4%	-13,0%	19,6%	14,8%	-12,4%	-20,7%	25,4%	27,3%	-8,5%	4,3%	14,7%	3,0%			
	narast		-15,6%	-2,8%	2,3%	-1,4%	-5,2%	-1,2%	2,1%	0,6%	1,0%	2,8%	2,8%			
r/r 12/11	-21,8%	10,2%	-15,4%	-17,7%	-16,4%	-24,0%	-6,3%	-35,8%	-27,2%	-36,5%	-28,3%	-8,1%				
narast		-5,5%	-9,4%	-11,9%	-13,1%	-15,5%	-14,4%	-17,6%	-19,1%	-21,5%	-22,5%	-21,2%				



*Niektóre dane mają charakter tymczasowy i mogą ulec zmianie w kolejnych publikacjach GUS